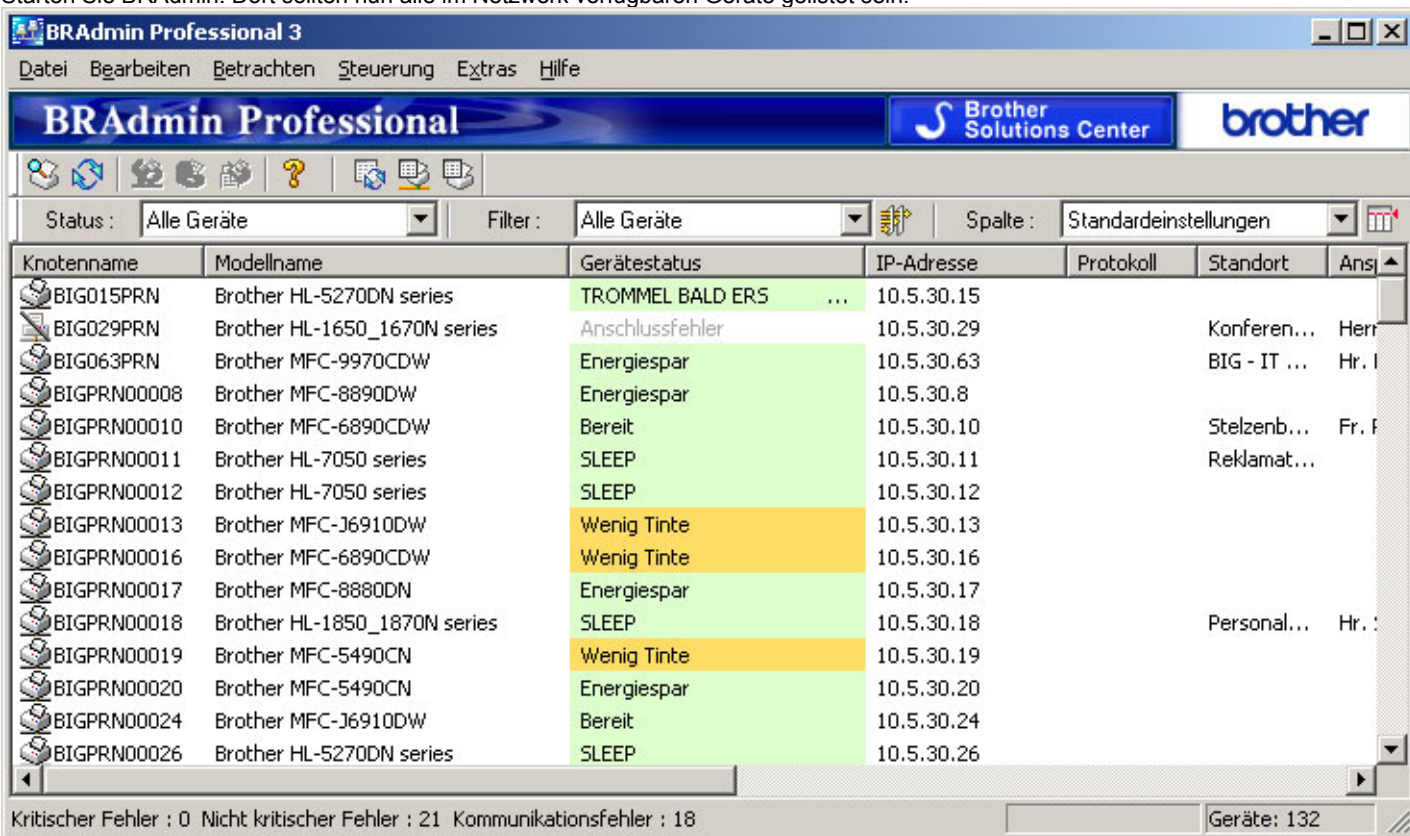


Vielen Dank, dass Sie Brother-Leasing nutzen.

Um die Funktionalität "E-Mail Bericht" bei einigen Geräten nutzen zu können muss diese über PjL-Kommandos zuerst aktiviert werden. Gehen Sie dazu wie folgt vor.

1. Installieren Sie die Software BRAdmin Professional. Sie erhalten diese [hier](#) im Brother Solutions-Center
2. Laden Sie sich die zu Ihrem Gerät passende PRN-Datei und speichern diese auf Ihrem PC in einem beliebigen Verzeichnis
[PRN Datei für HL-Geräte \(Drucker\)](#)
[PRN Datei für DCP-Geräte \(DCP\)](#)
3. Starten Sie BRAdmin. Dort sollten nun alle im Netzwerk verfügbaren Geräte gelistet sein.

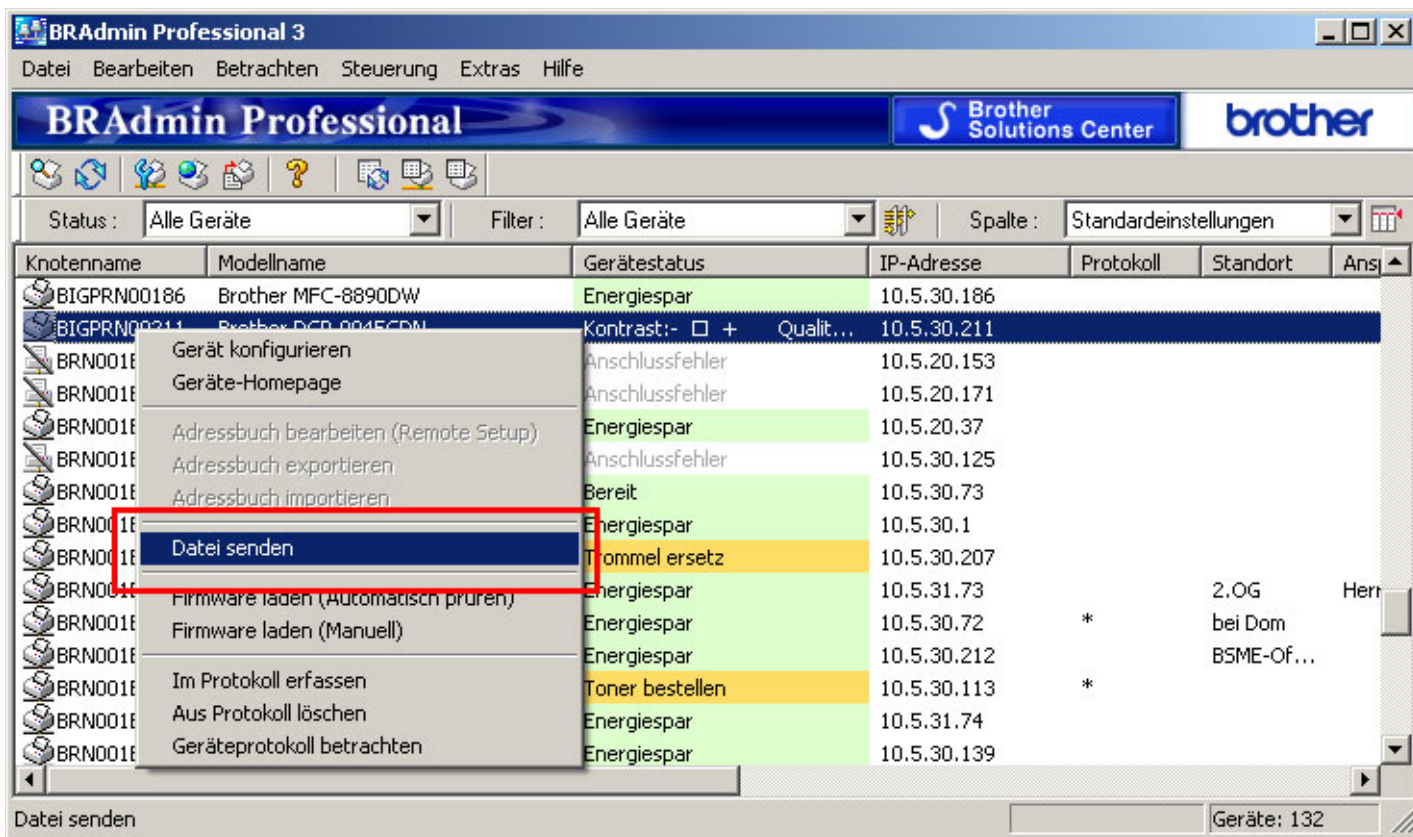


The screenshot shows the BRAdmin Professional 3 interface. The main window displays a table of networked devices. The status bar at the bottom indicates 0 critical errors, 21 non-critical errors, and 18 communication errors. The total number of devices is 132.

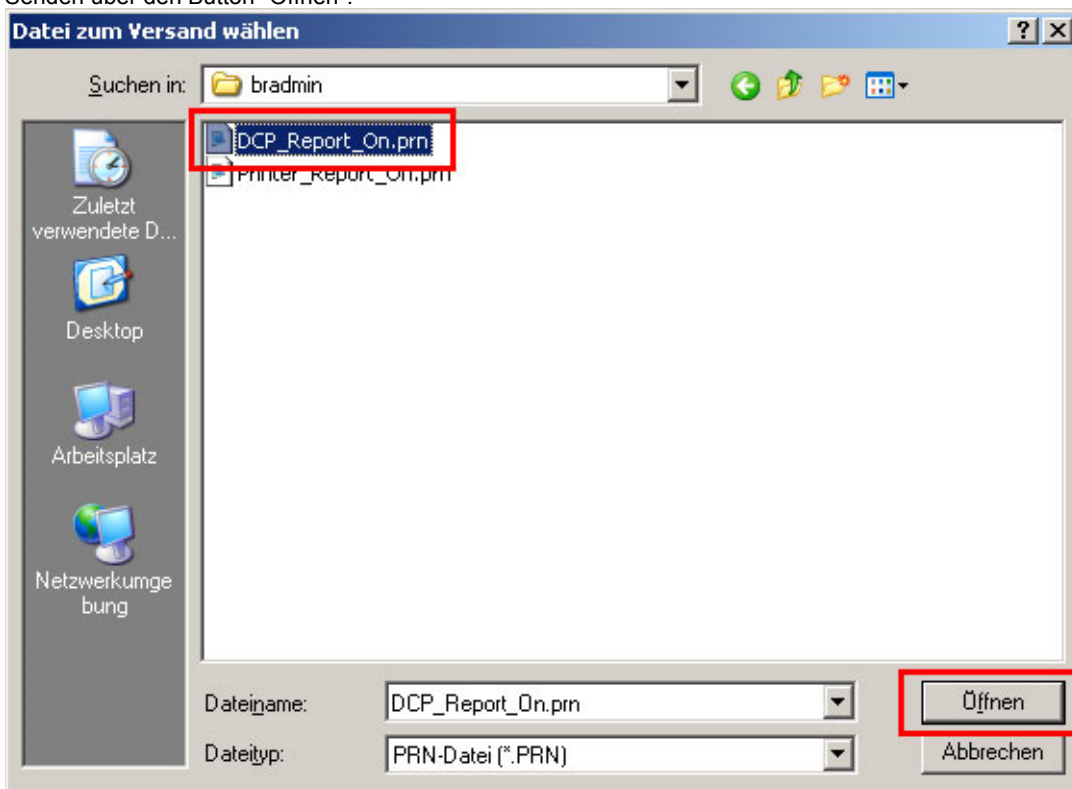
Knotenname	Modellname	Gerätestatus	IP-Adresse	Protokoll	Standort	Ans...
BIG015PRN	Brother HL-5270DN series	TROMMEL BALD ERS ...	10.5.30.15			
BIG029PRN	Brother HL-1650_1670N series	Anschlussfehler	10.5.30.29		Konferen...	Herr...
BIG063PRN	Brother MFC-9970CDW	Energiespar	10.5.30.63		BIG - IT ...	Hr. I...
BIGPRN00008	Brother MFC-8890DW	Energiespar	10.5.30.8			
BIGPRN00010	Brother MFC-6890CDW	Bereit	10.5.30.10		Stelzenb...	Fr. P...
BIGPRN00011	Brother HL-7050 series	SLEEP	10.5.30.11		Reklam...	
BIGPRN00012	Brother HL-7050 series	SLEEP	10.5.30.12			
BIGPRN00013	Brother MFC-36910DW	Wenig Tinte	10.5.30.13			
BIGPRN00016	Brother MFC-6890CDW	Wenig Tinte	10.5.30.16			
BIGPRN00017	Brother MFC-8880DN	Energiespar	10.5.30.17			
BIGPRN00018	Brother HL-1850_1870N series	SLEEP	10.5.30.18		Personal...	Hr. :
BIGPRN00019	Brother MFC-5490CN	Wenig Tinte	10.5.30.19			
BIGPRN00020	Brother MFC-5490CN	Energiespar	10.5.30.20			
BIGPRN00024	Brother MFC-36910DW	Bereit	10.5.30.24			
BIGPRN00026	Brother HL-5270DN series	SLEEP	10.5.30.26			

4.

Klicken Sie mit der rechten Maustaste auf das zu aktivierende Geräte



5. Wählen Sie den Menüpunkt: "Datei senden". Im folgenden Dialogfenster wählen Sie die unter 2. gespeicherte Datei aus und starten das Senden über den Button "Öffnen".



5. Schalten Sie den Drucker aus und wieder ein. Beim Zugriff über die Weboberfläche des Gerätes finden Sie nun unter "Netzwerkkonfiguration" den Menüpunkt "E-Mail Berichte konfigurieren".

Anmerkung: das Verfahren funktioniert analog mit BR-Admin Light ([Download hier](#)) auf dem MAC.